

EK1

CON CAVA PER CHIAVETTA E GRANO

1.950 - 25.000 Nm



DESCRIZIONE

CARATTERISTICHE

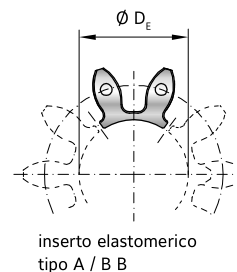
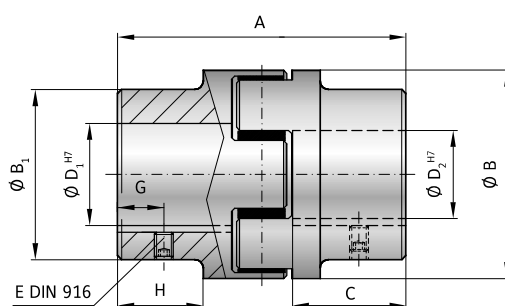
- ▶ economici
- ▶ senza gioco angolare
- ▶ mozzi lavorabili a specifica cliente

MATERIALE

- ▶ **Mozzi:** GGG 40
- ▶ **Elastomero:** TPU resistente all'usura ad alta stabilità termica

CONFIGURAZIONE

Due mozzi con cava per chiave e fissaggio con grano ad alta concentricità e sedi d'inserto concave. Elastomero composto da 5 segmenti calibrati. Mozzi isolati elettricamente.



MODELLO EK1 | SERIE 2500 - 9500

SERIE		2500		4500		9500	
Elastomero		A	B	A	B	A	B
Coppia nominale (Nm)	T_{KN}	1950	2450	5000	6200	10000	12500
Coppia massima (Nm)	T_{Kmax}	3900	4900	10000	12400	20000	25000
Lunghezza (mm)	A	213		272		341	
Diametro esterno (mm)	B/B ₁	160 / 154		225 / 190		290 / 240	
Lunghezza montaggio (mm)	C	88		113		142	
Diametro foro pilota (mm)	D _v	30		40		50	
Diametro fori H7 (mm)	D _{1/2}	30 - 95		40 - 130		50 - 170	
Diametro interno max. (elastomero) (mm)	D _E	80		111		145	
Grano (DIN 916)	E	Vedi tabella (dipende dal Ø foro)**					
Distanza (mm)	G	25		30		40	
Minimo inserimento albero (mm)	H	69		89		110	
Momento di inerzia (10 ⁻³ kgm ²)	J ₁ /J ₂	40		147		480	
Peso approx. (kg)		12,5		25		53	
Velocità standard (rpm)		3.500		3.000		2.000	
Velocità bilanciato max. (10 ³ rpm)		10	10	8	8	6,5	6,5

Per informazioni sui disallineamenti ammissibili, rigidità torsionale e altri dettagli sull'elastomero vedi pagina 97.

** Grano di fissaggio	DESIGNAZIONE	EK1	2500	A	50,8	80	XX
Ø 12,1 - 30 M5	Modello	●					Solo per soluzioni speciali (es. fori con tolleranze speciali)
Ø 30,1 - 58 M8	Serie		●				
Ø 58,1 - 95 M10	Inserto elastomero			●			
Ø 95,1 - 130 M12	Foro D1 H7				●		
Ø 130,1 - 170 M16	Foro D2 H7					●	
Per caratteristiche speciali si utilizza XX alla fine della designazione (es. EK1 / 2500 / A / 50,8 / 80 / XX; XX=acciaio inox)							